



Set Up Your Computer First

Stil først computeren op | Asenna tietokone ensin | Installer datamaskinen først | Iordningställ din dator först

CAUTION:

Before you set up and operate your Dell™ computer, read and follow the safety instructions in the *Owner's Manual*.

PAS PÅ:

Læs og overhold sikkerhedsinstruktionerne i *Brugervejledningen* før opsætning og anvendelse af Dell™ computeren.

VAARA:

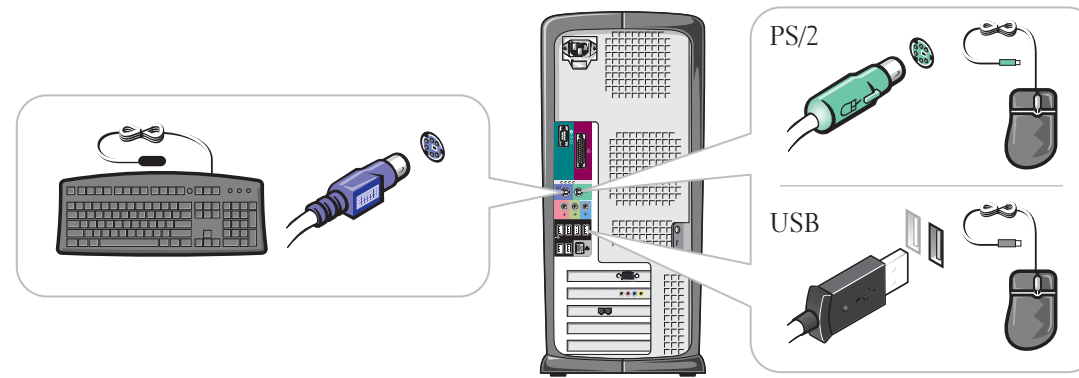
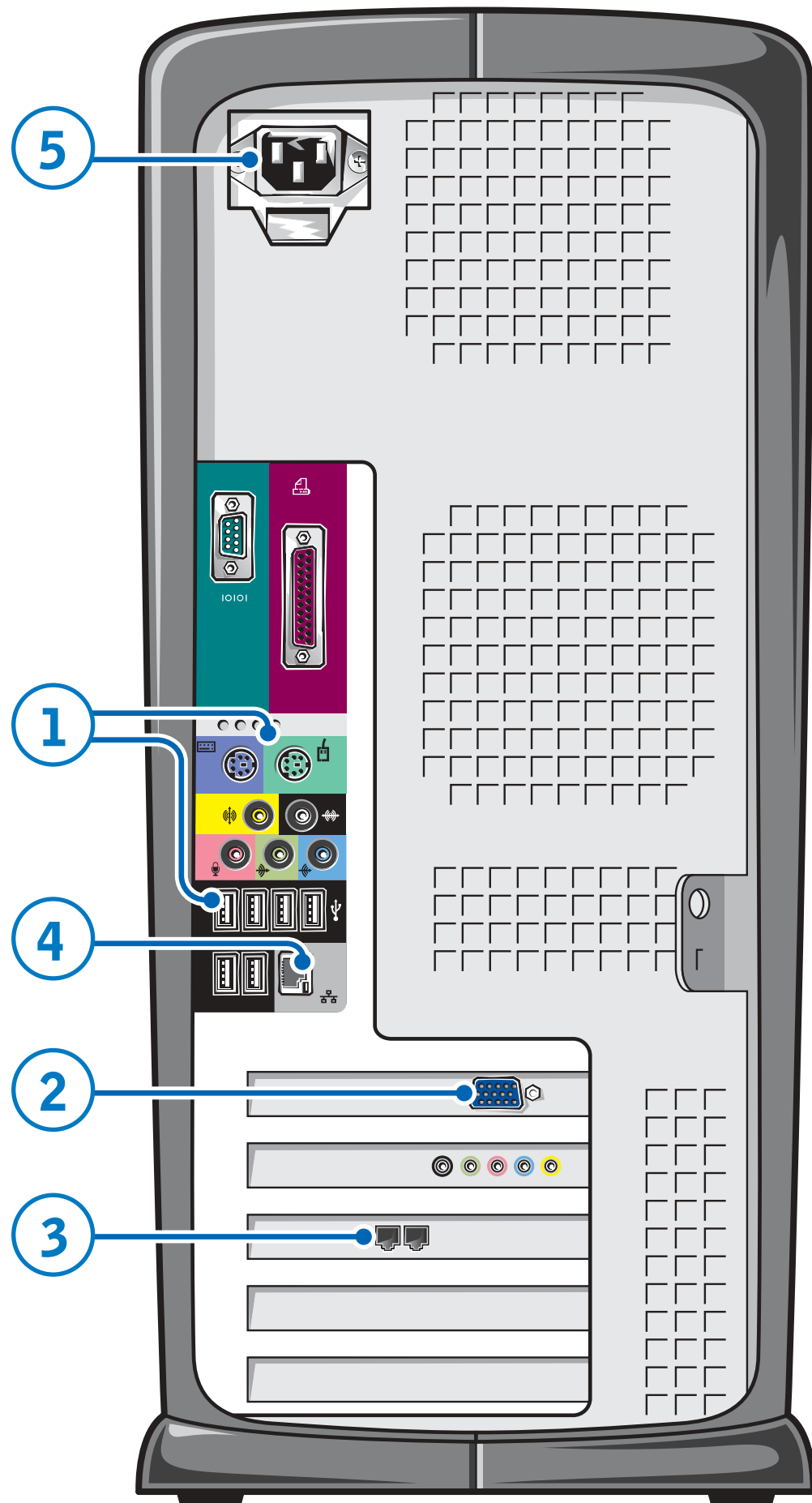
Lue *Käyttäjän oppaan* turvaohjeet ja noudata niitä ennen Dell™-tietokoneen asennusta ja käyttöönottoa.

OBS:

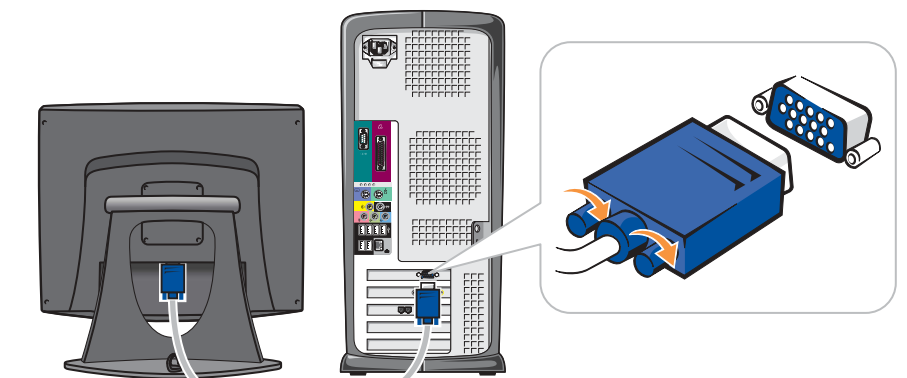
Les og følg sikkerhetsinstruksjonene i *Brukerhåndboken* før oppsett og bruk av Dell™-maskinen.

WARNING:

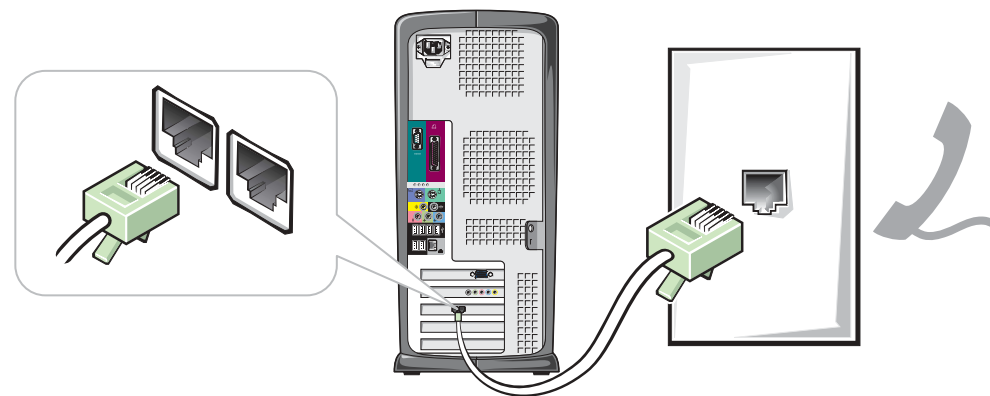
Var god läs och följ säkerhetsinstruktionerna som finns i *Användarmanualen* innan uppsättning och användning av din Dell™-dator.



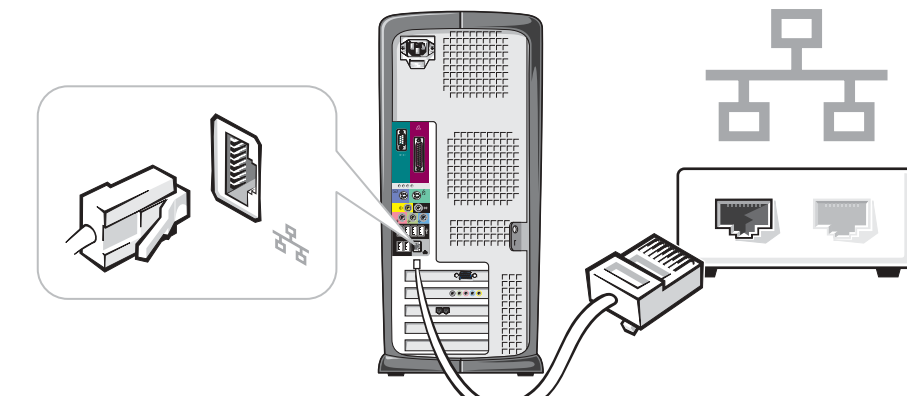
1 **Connect a keyboard and a mouse**
Tilslut et tastatur og en mus
Liitä näppäimistö ja hiiri
Tilkoble et tastatur og en mus
Anslut ett tangentbord och en mus



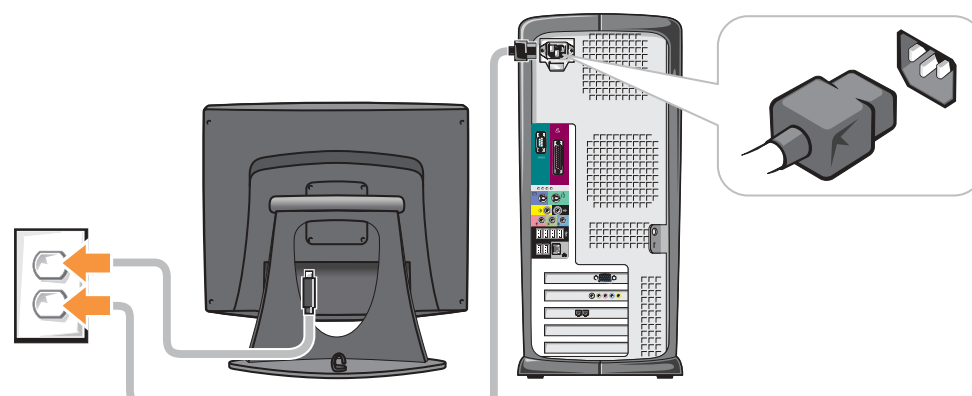
2 **Connect the monitor**
Tilslut skærmen
Liitä näyttö
Tilkoble skjermen
Anslut monitorn



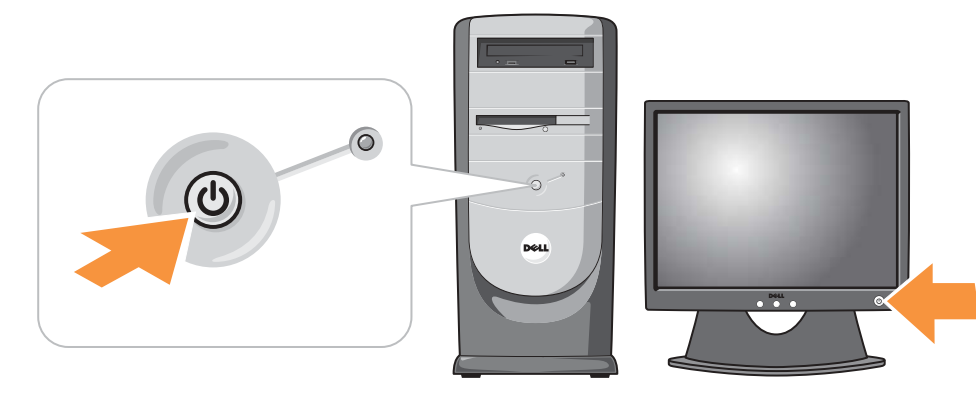
3 **If you have a modem, connect a telephone cable to either of the modem connectors (not all modems have two connectors)**
Hvis du har et modem, tilsluttes et telefonkabel til én af modemkonnektorene (ikke alle modemer har to konnektorer)
Jos sinulla on modeemi, liitä puhelinkaapeli jompaankumpaan modeemin liittimeen (kaikissa modeemeissa ei ehkä ole kahta liittintä)
Hvis du har et modem, kobler du en telefonledning til én av modemkontaktene (ikke alle modemer har to kontakter)
Om du har ett modem, anslut en telefonkabel till någon av modemets kontakter (inte alla modemer har två kontakter)



4 **If you have a network device, connect a network cable to the network connector**
Hvis du har netværksudstyr, forbindes et netværkskabel til netværkskonnektoren
Jos sinulla on verkkoon liitettävä laite, liitä verkkokaapeli verkkoliittimeen
Hvis du har en nettverksenhet, kobler du en nettværkskabel til nettværkskontakten
Om du har en nätverksenhet ansluter du en nätverkskabel till den nätverksort



5 **Connect the computer and monitor to electrical outlets**
Slut computeren og skærmen til elnettet
Liitä tietokoneen ja näyttön virtajohdot pistorasiaan
Sett strømledningen til datamaskinen og skjermen i en stikkontakt
Anslut datorn och monitorn till eluttag



6 **Turn on the computer and monitor**
Tænd for computer og skærm
Kytke virta tietokoneeseen ja näyttöön
Slå på datamaskinen og skjermen
Sätt på datorn och monitorn



OC0921A01





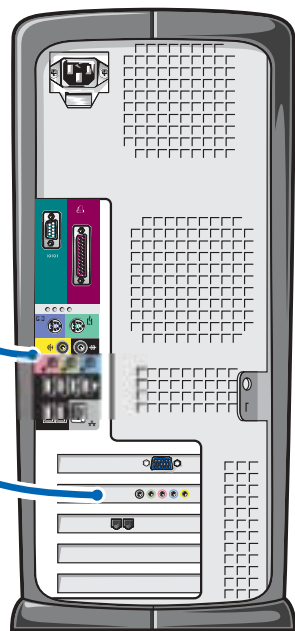
Set Up Other Devices Last

Stil andet udstyr op til sidst | Asenna muut laitteet viimeiseksi | Installer andre enheter til slutt | Iordningst ll kringutrustning sist



integrated sound
Integreret lyd
Yhdysrakenteinen  nikortti
Integreret lyd
Integreret ljud

optional sound card
Valgfri lyd kort
Valinnainen  nikortti
Ekstra lyd kort
Valfritt ljud kort



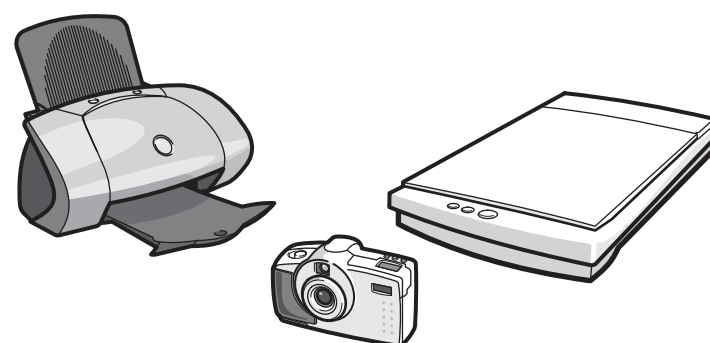
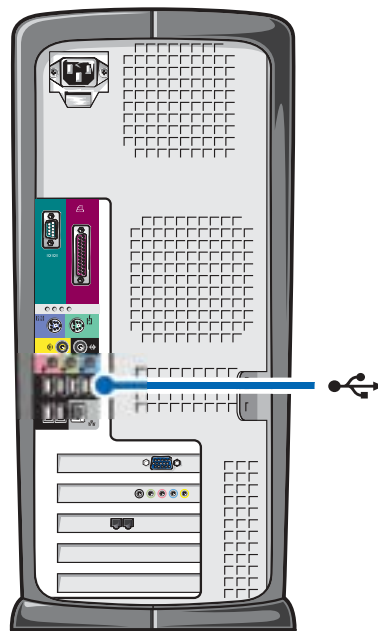
If your integrated sound connectors are covered by a cap, connect your speakers to the optional sound card connectors. Do not remove the cap.

Hvis de integrerede lyd stik er d kket med en h tte, tilsluttes h jttalerne til stikkene i det valgfrie lyd kort. Fjern ikke h tten.

Jos yhdysrakenteisen  nikortin liittimet on peitetty suojuksella, liit  kaiuttimet valinnaisen  nikortin liittimiin.  l  poista suojusta.

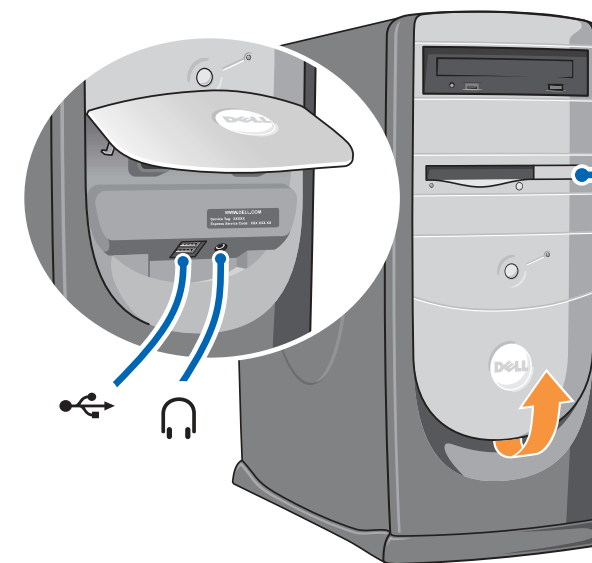
Koble h yttalerne til kontaktene for det ekstra lyd kortet hvis kontaktene for integreret lyd er dekket med et deksel. Dette dekselet skal ikke fjernes.

Om dina integrerade ljudkontakter  r t ckta av en hylsa, anslut dina h gtalare till de valfria ljudkortskontakterna. Tag ej av hylsan.

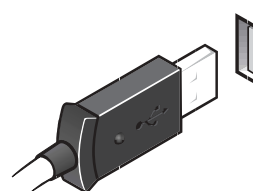


Connect other devices according to their documentation

Tilslut andet udstyr i henhold til den relevante dokumentation
Liit  tietokoneeseen muut laitteet niiden oppaissa annettujen ohjeiden mukaan
Tilkoble andre enheter som beskrevet i dokumentasjon for dem
Anslut kringutrustning i enlighet med dess dokumentation



optional floppy drive
diskette drev (valgfrit)
valinnainen levykeasema
ekstra diskettstasjon
valfri diskenhet



front/back USB 2.0 connectors
forside/bagside USB 2.0 stikforbindelse
etu-/takapaneelin USB 2.0 liittimet
foran/bak USB 2.0-tilkoblinger
fram/bak USB 2.0 anslutningsdon



front headphone connector
forside stikforbindelse til hovedtelefon
etupaneelin kuulokeliitin
tilkobling for hodetelefon foran
fr me h rlursanslutningsdon

Help and Support

Hj lp og support | Ohjeet ja tuki | Hj lp og st tte | Hj lp och st d



See your *Owner's Manual* for additional setup instructions, including how to connect a printer.

To access support and educational tools, double-click the **Dell Solution Center** icon on the Microsoft® Windows® desktop. You can also access Dell through support.dell.com.

For additional information about your computer, click the **Start** button and click **Help and Support**:

- To access the *Tell Me How* help file, click **User and system guides**, click **User's guides**, and then click **Tell Me How**.
- For help with the Windows operating system, click **Microsoft Windows XP Tips**.

Se *Brugervejledningen* for yderligere instruktioner om opstilling, deriblandt opstilling af en printer.

Dobbeltklik p  ikonet **Dell Solution Center** p  skrivebordet i Microsoft® Windows® for at f  adgang til support og indl ringsv rkt jer. Du kan ogs  f  adgang til Dell gennem support.dell.com.

For yderligere oplysninger om computeren, klik p  knappen **Start** og klik **Hj lp og support**.

- For at f  adgang til hjelpefilen *Vis mig hvordan*, klik p  **Brugervejledning**, og klik derefter p  **Vis mig hvordan**.
- For at f  hj lp til Windows operativsystemet, klik p  **Microsoft Windows XP Tips**.

Lis tietoja *Laitteiden Asemuksesta*, esimerkiksi tulostimen asemuksesta, on Omistajan oppaassa.

Voit k ytt  tuki- ja opetusty kaluja kaksoisnapsauttamalla **Dell Solution Center** kuvaketta Microsoft® Windowsin® ty p yd ll . Delliin voit ottaa yhteytt  my s osoitteessa support.dell.com.

Lis tietoja tietokoneesta saat napsauttamalla **K ynnist -painiketta** ja napsauttamalla sitten **Help and Support**.

- Voit k ytt  *Tell Me How* ohjetiedostoa napsauttamalla ensin **User and system guides**, napsauttamalla sitten **User's guides** ja napsauttamalla lopuksi **Tell Me How**.
- Lis tietoja Windows-k ytt j rjestelm st  saat napsauttamalla **Microsoft Windows XP Tips**.

Du finner mer utfyllende installasjonsanvisninger i *Br kerh ndboken*, inkludert hvordan du skal tilkoble en skriver.

Dobbeltklikk p  ikonet for **Dell Solution Center** p  skrivebordet i Microsoft® Windows® for   f  tilgang til st tte- og undervisningsverkt y. Du f r ogs  tilgang til Dell p  support.dell.com.

Klikk p  **Start**-knappen og deretter p  **Hj lp og st tte** hvis du vil vite mer om datamaskinen.

- Du f r tilgang til hjelpefilen *Tell Me How* (forklar hvordan) ved   klikke p  **User and system guides** (bruker- og systemveiledning), **User's guides** (brukerh ndb ker), og endelig p  **Tell Me How**.
- Klikk **Microsoft Windows XP Tips** hvis du trenger hj lp med Windows-operativsystemet.

Se din  garmanual f r ytterligere *Iordningst llningsinstruksjoner*, inkluderer hur man ansluter en printer.

F r att n  support och undervisningsverktyg, dubbelklicka p  **Dell Solution Center** ikonen p  Microsoft® Windows® desktop. Du kan  ven n  Dell genom support.dell.com.

F r ytterligare information ang ende din dator, klicka **Start** knappen och klicka **Hj lp och Support**.

- F r att n  *Visa mig hur* hjelpefilen, klicka **Anv ndare och systemguider**, klicka **Anv ndarguider**, och klicka sedan **Visa mig hur**.
- F r hj lp med Windows operativsystem, klicka **Microsoft Windows XP Tips**.

